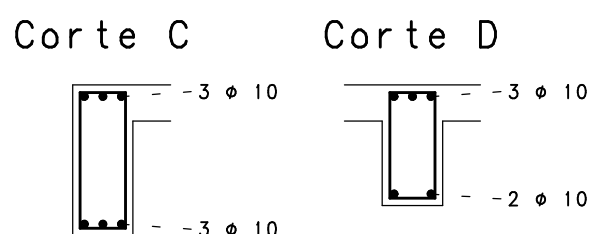
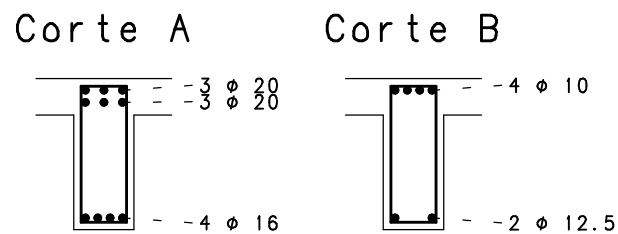
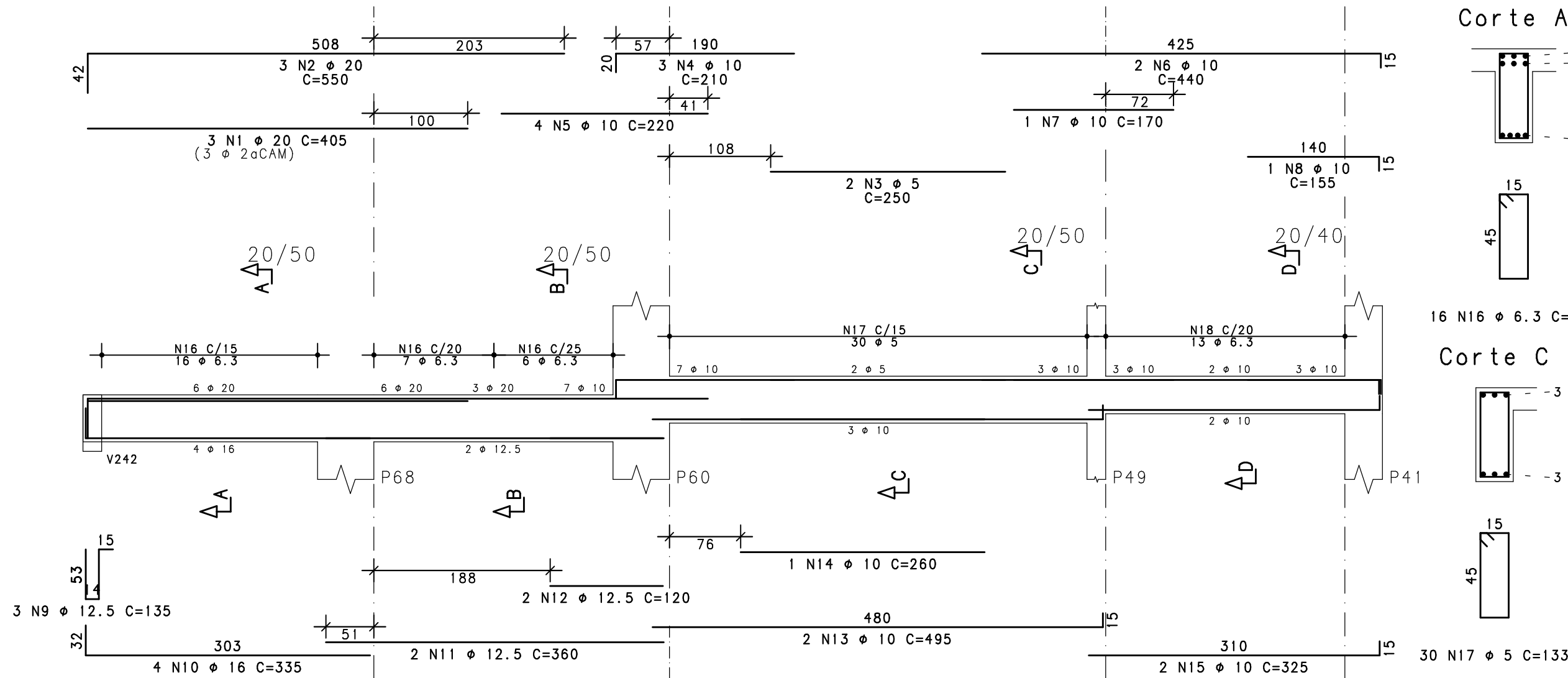
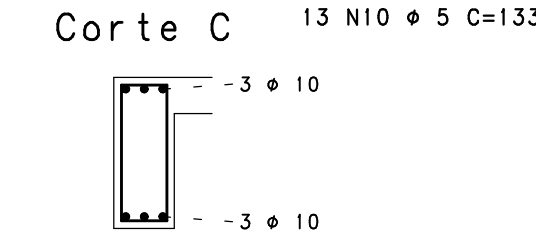
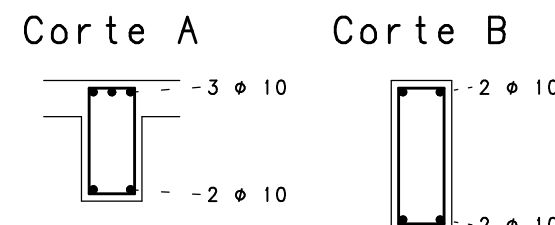
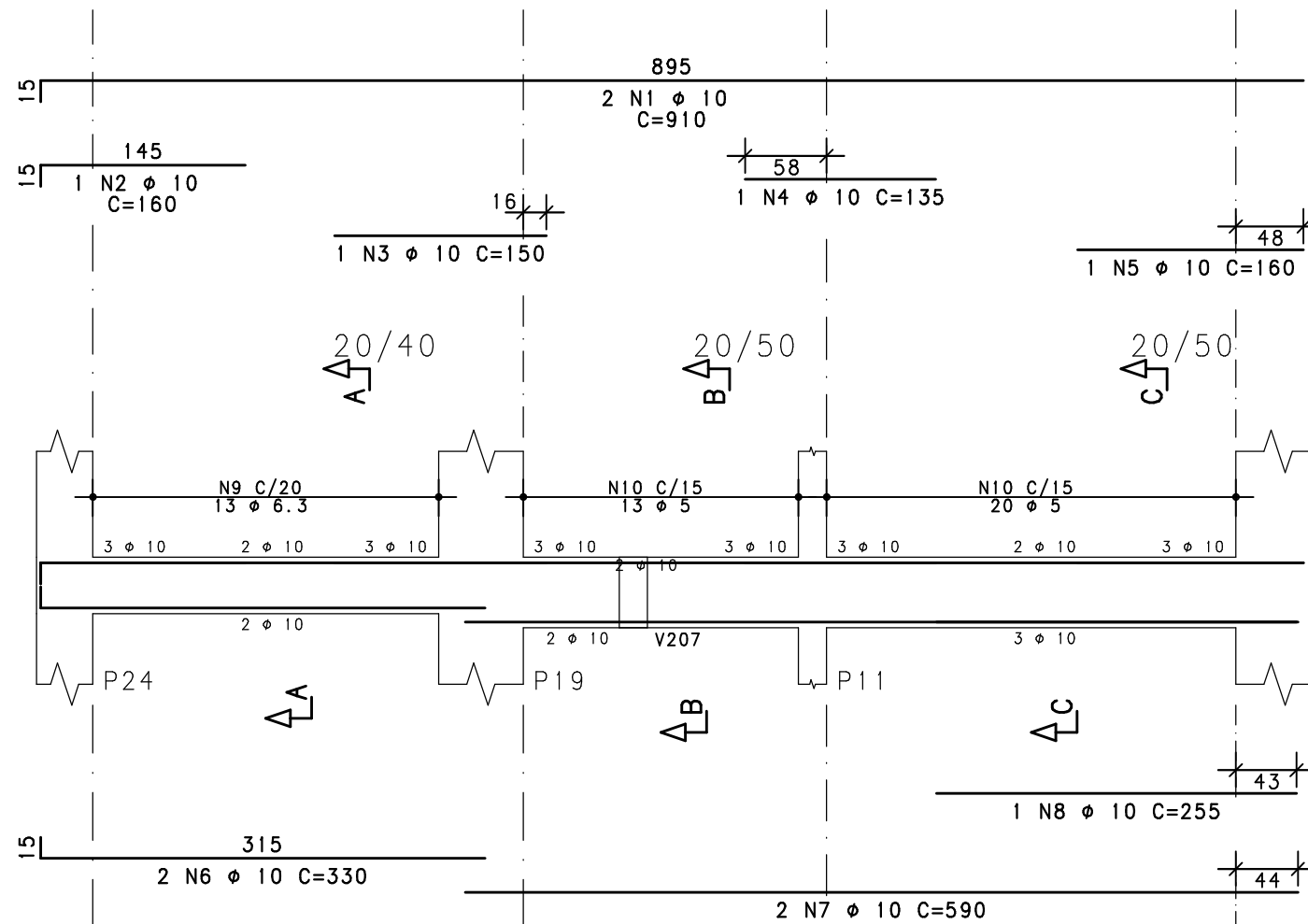


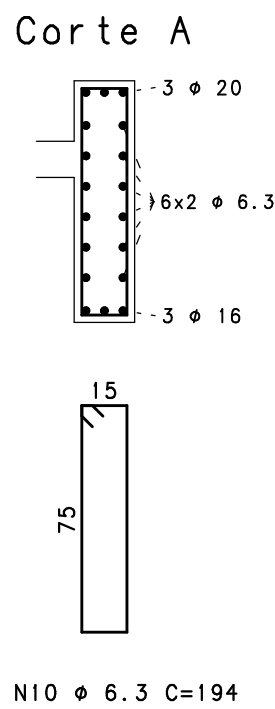
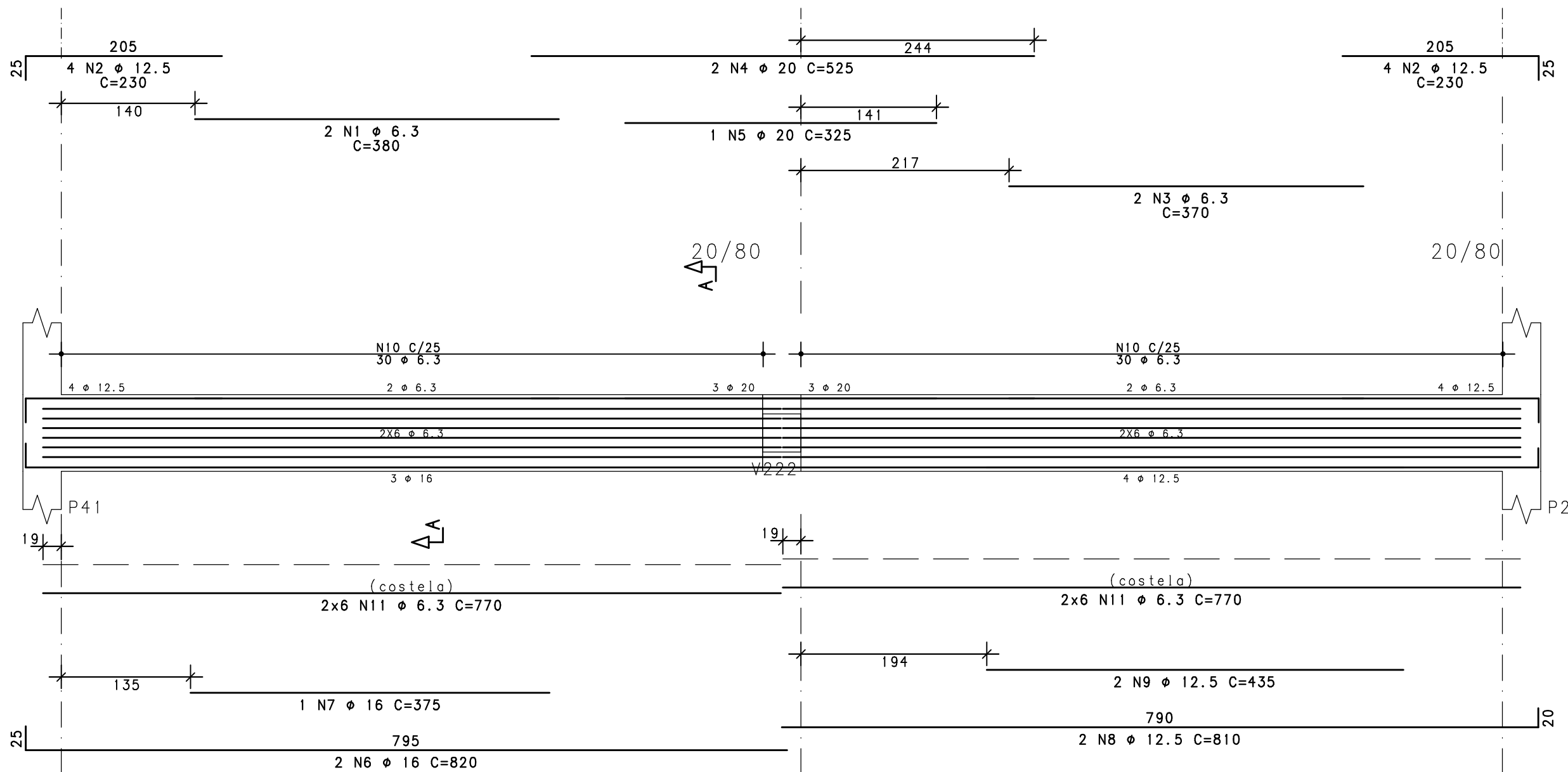
V256



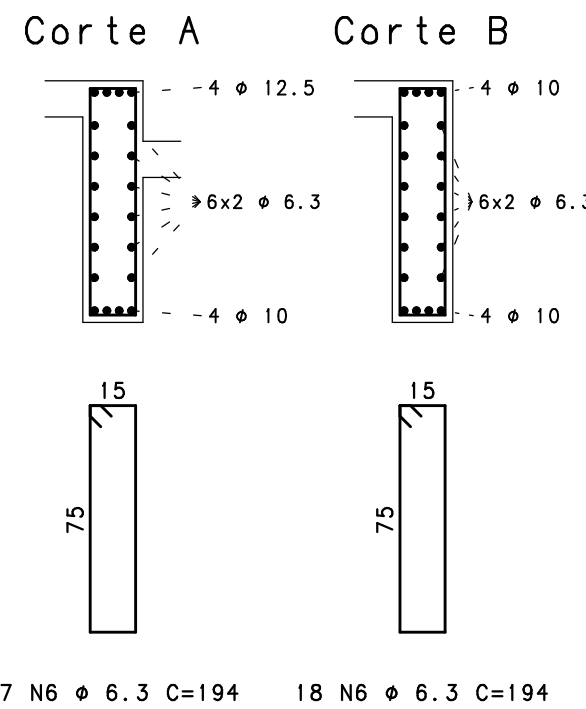
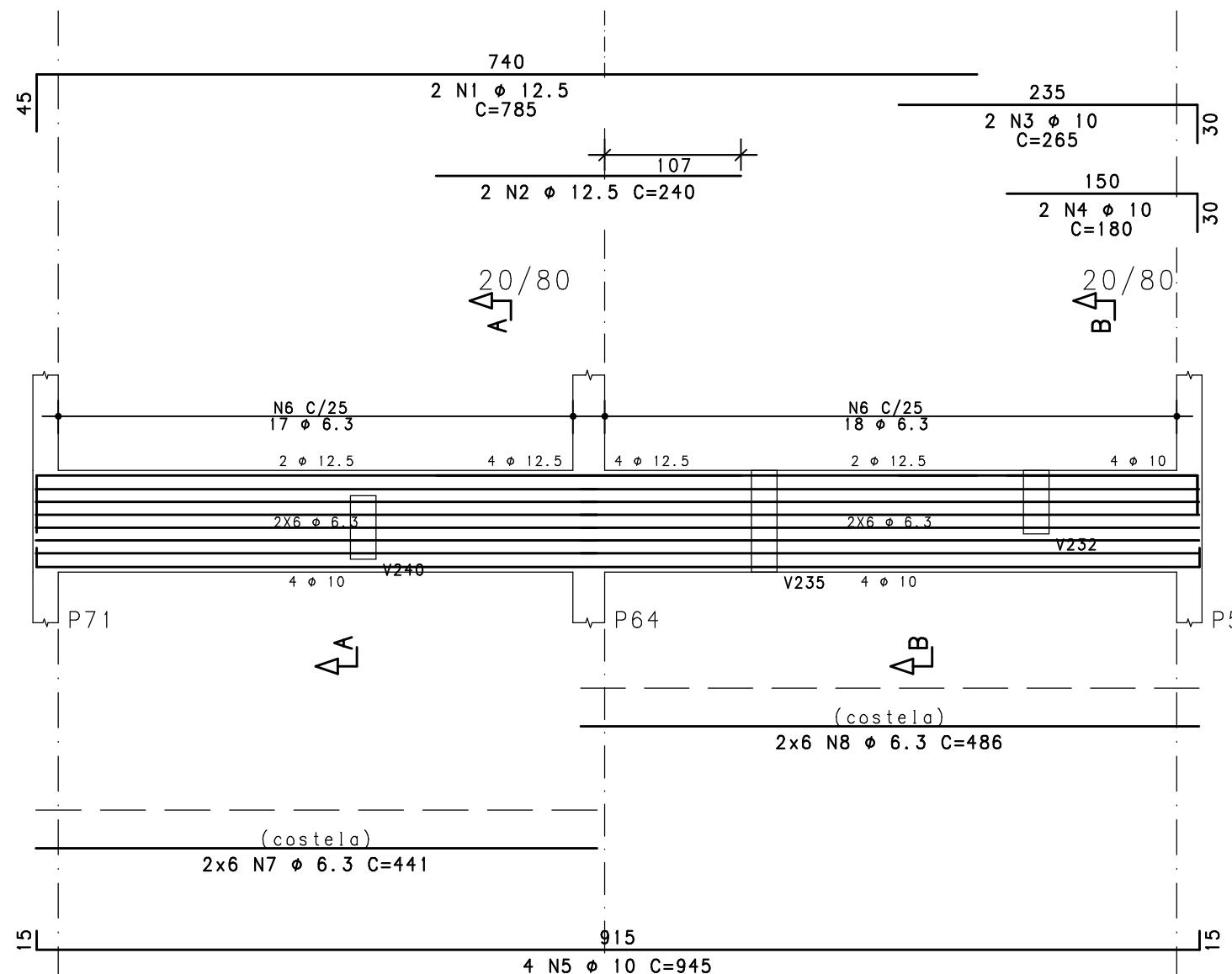
V258



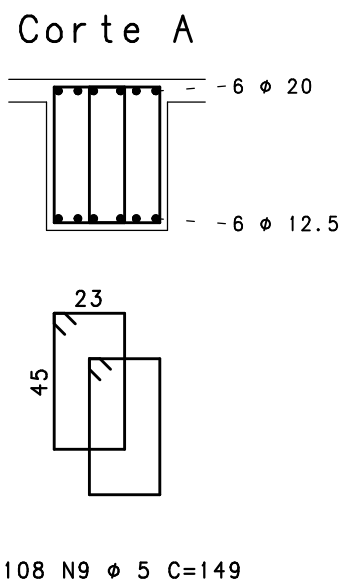
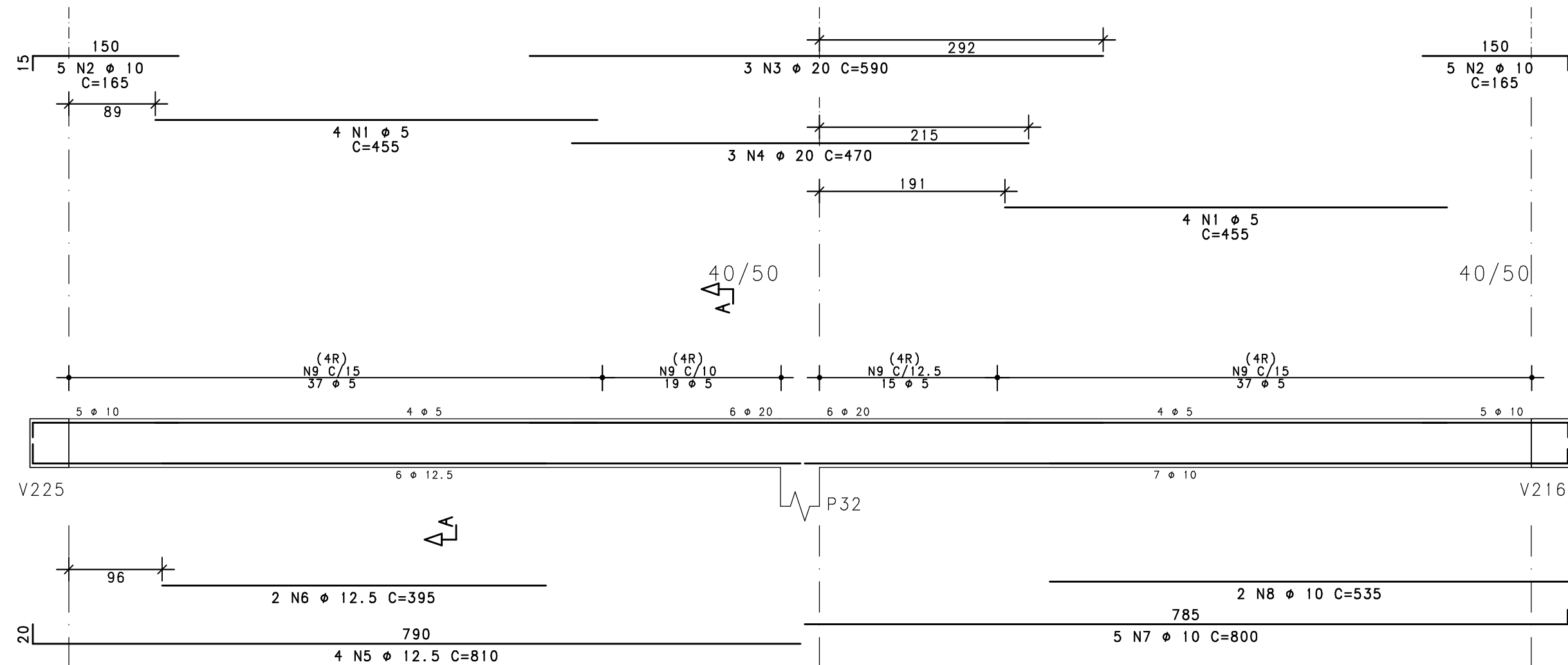
V257



V259



V253



NOTAS

- DIMENSÕES EM CENTÍMETROS, ELEVACOES EM METROS
- CONCRETO ESTRUTURAL:
 $f_{ck} \geq 20$ MPa (ESTACAS TIPO RAIZ) - ARGAMASSA;
CONSUMO DE CIMENTO ≥ 600 , 0kg/m³; RELACAO A/C ENTRE 0,5 E 0,6;
AREGADO - AREIA.
 $f_{ck} \geq 30$ MPa (DEMAIS ELEMENTOS ESTRUTURAIS): CONSUMO DE CIMENTO
CONSUMO DE CIMENTO ≥ 320 , 0kg/m³.
- FATOR AGUA/CEMENTO MAXIMO: 0,60
- CLASSE DE AGRESSIVIDADE II - URBANA
- MÓDULO DE ELASTICIDADE INICIAL A 28 DIAS IGUAL A 30670 MPa
- REALIZAR OS PROCEDIMENTOS DE CURA, RETIRADA DE FORMAS E DO
ESCORAMENTO CONFORME NBR 14931:2004 E MEMORIAL DESCRITIVO.
PROCEDER COM A CURA UMIDA POR NO MINIMO 07 (SETE) DIAS OU
UTILIZAR A CURA QUIMICA DOS ELEMENTOS DE CONCRETO.
- A EXECUCAO DA ESTRUTURA DEVERA CONTAR COM O ACOMPANHAMENTO DE UM
TECNOLOGISTA DE CONCRETO
- O ENGENHEIRO RESPONSÁVEL PELA OBRA DEVERA OBEDECER AS
RECOMENDACOES DAS NORMAS TECNICAS APLICÁVEIS, DEDICANDO ESPECIAL
ATENCAO AS SEGUINTEIS ATIVIDADES:
8.1. CONCRETO: PREPARO, CONTROLE, RECEBIMENTO, TRANSPORTE,
LANÇAMENTO, ADENSAMENTO E CURA
8.2. FÓRMA: CONFERENCIA DAS MEDIDAS E POSICOES, LIMPEZA,
ESTANQUEIDADE, SATURACAO DAS FORMAS ABSORVENTES (RETIRAR
EXCESSO DE AGUA), CUIDADO COM O USO DOS DESMOLDANTES
E RETIRADA DAS FORMAS
8.3. ARMACAO: LIMPEZA, MONTAGEM, COBRIMENTO (USO DE ESPACADORES
PLASTICOS ADEQUADOS), E GARANTIA DA POSICAO DAS ARMADURAS
ANTES E DURANTE A CONCRETAGEM
- COBRIMENTO MINIMO DA ARMADURA:
LAJES=2,0cm; VIGAS E PILARES=2,5cm; BLOCOS=5,0CM; ESTACAS=4,0cm.
OBRA COM RIGIDO CONTROLE DE QUALIDADE.
- RECOMENDA-SE QUE OS MATERIAIS (ACO E CONCRETO) UTILIZADOS
NESTE PROJETO SEJAM SUBMETIDOS A ENSAIOS TECNOLOGICOS
- PREVER DRENAGEM E/OU IMPERMEABILIZACAO PARA AS CORTINAS
(CONTENCÕES).
- CONFERIR MEDIDAS NO LOCAL.

	AÇO	POS	BIT	QUANT	COMPRIMENTO	
					UNIT	TOTAL
					mm	cm
V253						
	60A	1	5	8	455	3640
	50A	2	10	10	165	1650
	50A	3	20	3	590	1770
	50A	4	20	3	470	1410
	50A	5	12,5	4	810	3240
	50A	6	12,5	2	395	790
	50A	7	10	5	800	4000
	50A	8	10	2	535	1070
	60A	9	5	216	149	32184
V256						
	50A	1	20	3	405	1215
	50A	2	20	3	550	1650
	60A	3	5	2	250	500
	50A	4	10	3	210	630
	50A	5	10	4	220	880
	50A	6	10	2	440	880
	50A	7	10	1	170	170
	50A	8	10	1	155	155
	50A	9	12,5	3	135	405
	50A	10	16	4	335	1340
	50A	11	12,5	2	360	720
	50A	12	12,5	2	120	240
	50A	13	10	2	495	990
	50A	14	10	1	260	260
	50A	15	10	2	325	650
	50A	16	6,3	29	134	3886
	50A	17	5	30	133	3990
	50A	18	6,3	13	114	1482
V257						
	50A	1	6,3	2	380	760
	50A	2	12,5	8	230	1840
	50A	3	6,3	2	370	740
	50A	4	20	2	525	1050
	50A	5	20	1	325	325
	50A	6	16	2	820	1640
	50A	7	16	2	375	375
	50A	8	12,5	2	810	1620
	50A	9	12,5	2	435	870
	50A	10	6,3	60	194	11640
	50A	11	6,3	24	770	18480
V258						
	50A	1	10	2	910	1820
	50A	2	10	1	160	160
	50A	3	10	1	150	150
	50A	4	10	1	135	135
	50A	5	10	1	160	160
	50A	6	10	2	330	660
	50A	7	10	2	590	1180
	50A	8	10	1	255	255
	50A	9	6,3	13	114	1482
	60A	10	5	33	133	4389
V259						
	50A	1	12,5	2	785	1570
	50A	2	12,5	2	240	480
	50A	3	10	2	265	530
	50A	4	10	2	180	360
	50A	5	10	4	945	3780
	50A	6	6,3	35	194	6790
	50A	7	6,3	12	441	5292
	50A	8	6,3	12	486	5832

RESUMO DE AÇO			
ACO	BIT	COMPR	PESO
	mm	m	kgf
60A	5	447	69
50A	6.3	564	138
50A	10	205	127
50A	12.5	118	113
50A	16	34	53
50A	20	74	163
Peso Total		60A =	69 kgf
Peso Total		50A =	614 kgf

EXE	00	PROJETO EXECUTIVO - LICITACAO OBRA	EFICACIA	31/07/20
REVCOMP	02	REVISAO PROJETO EXECUTIVO - REF EXE 2	EFICACIA	24/07/20
REVCOMP	01	REVISAO PROJETO EXECUTIVO - REF EXE	EFICACIA	03/07/20
REVCOMP	00	EMISSAO INICIAL EXECUTIVO	EFICACIA	25/04/20
ANT	01	REVISAO ANTEPROJETO	EFICACIA	20/02/20
ANT	00	EMISSAO INICIAL ANTEPROJETO	EFICACIA	21/11/19
TIPO	REV	DESCRICAO	DESENHO	DATA

REVISOES			
MINISTERIO PUBLICO DO ESTADO DE MINAS GERAIS SEDE DAS PROMOTORIAS DE JUSTICA DE JUIZ DE FORA			
ENDERECO:		AREA TERRENO:	
RUA JOSE CALIL AHOAGI, LOTE F, BAIXADA DO PARAIBUNA		2.996,30m2	
PROPRIETARIO:		AREA CONSTRUIDA:	
		7.266,36m2	
PROCURADORIA GERAL DE JUSTICA DO ESTADO DE MINAS GERAIS		CNPJ:	
		20.971.057/0001-45	
PROJETO DE ESTRUTURA DE CONCRETO ARMADO			
EMPRESA:		CNPJ:	
ENGENHEIRO FABRICIO SILVA LIMA CREA: 80.082/D-MG EFICACIA PROJETOS E CONSULTORIA LTDA		06.301.115/0001-00	
RESPONSAVEL TECNICO:		CREA:	
NELSON URIAS PINTO GARIGLIO DA SILVA		82.624/D-MG	
CONTEUDO:		DATA:	FOLHA:
ARMACAO DE VIGAS - 2o PAVIMENTO - 09/13		31/07/20	62/126
		ESCALA:	
		INDICADA	